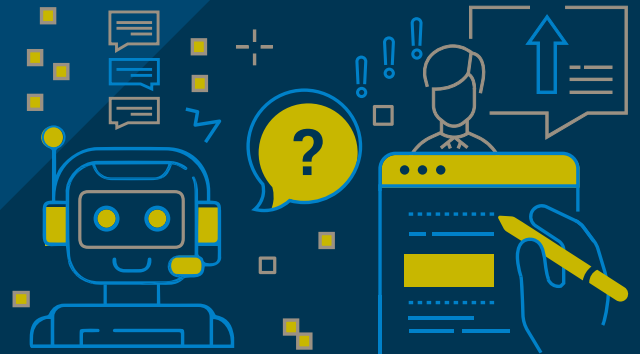


CHARGENVERFOLGUNG MIT SAP GLOBAL BATCH TRACEABILITY



ADESSO ORANGE IMPLEMENTIERUNGS-SERVICE

Mit Global Batch Traceability (GBT) hat die SAP ein Werkzeug geschaffen, das – voll in das ERP System integriert – die Chargenhistorie nahezu in Echtzeit darstellt. Darunter sind folgende Aspekte zu nennen:



Berichte zur
Chargenverwendung,
-kontrolle und -entnahme.



Beschleunigung von
Maßnahmen zum Rückruf von
Produkten oder Komponenten.



Bestandsübersichten zur
Überprüfung und notwen-
digenfalls Sperrung von
Chargen im Bestand.



Reports über
die Werkstoffbilanz.



Reports über mehrere
Chargen in einem Aufruf.

SPRECHEN WIR ÜBER IHRE VORTEILE

- > Das Repository des SAP Global Batch Traceability erlaubt für alle Warenbewegungen des SAP ERP-Systems eine einfache und schnelle Suche nach Chargen und deren Herkunft (Zs.), unterstützt durch eine grafische Oberfläche.
- > GBT bietet die einfache Erstellung von Verwendungsnachweisen, sowohl aus der bottom-up- als auch aus der top-down-Perspektive. Berichte über mehrere Chargen in einem Lauf sind ebenso möglich wie die Identifikation und Wiederherstellung von unterbrochenen Chargenverwendungsketten sowie deren Korrektur.



QUANTENSPRUNG IN DER CHARGENVERFOLGUNG

Im Unterschied zur bisherigen Chargenverfolgung im SAP Standard bietet SAP GBT:

- > Mittel, um für Chargen oder Handling Units¹ die vollständige Herkunft und Verwendung aller gekauften, verwendeten, produzierten oder verkauften Materialien im gesamten Prozess zu verfolgen.
- > Die Möglichkeit, ein Reporting über verschiedene Systeme zu erstellen.
- > Die Möglichkeit, mehrere Objekte (Chargen oder Handling Units¹) in einem Lauf entweder bottom up oder top down zu verfolgen.
- > Die Möglichkeit, alle Materialbewegungen in der Chargenverfolgung zu beachten. Dabei entstehen, selbst über mehrere Systeme hinweg, keine Dateninkonsistenzen mit unterbrochenen Verbindungen der zu verfolgenden Objekte.

Möglichkeiten	ERP-Chargenverfolgung	GBT
bottom-up- und top-down-Analyse Auflistung	✓	✓
bottom-up- und top-down-Analyse (Grafische Darstellung)	✗	✓
Systemübergreifende Nachverfolgung	✗	✓
Auswertung externer Systeme	✗	✓
Auswertung Handling Units ¹	✗	✓
Auswertung von Objekten, die nicht in SAP geführt werden, z. B. Paletten	✗	✓
Analyse mehrerer Objekte in einem Durchlauf	✗	✓
Analyse auch bei Unterbrechungen der Logistikkette	✗	✓
Automatischer Bericht (Lieferpos.) an Behörden/Kunden bei Rückrufen	✗	✓
Neues Datenmodell für schnellste Antwortzeiten	✗	✓

Messbarer Mehrwert durch GBT

Die SAP Global-Batch-Traceability-Funktionalitäten beschleunigen den Zugriff auf Daten bei Chargenproblemen im Unternehmen insbesondere bei:

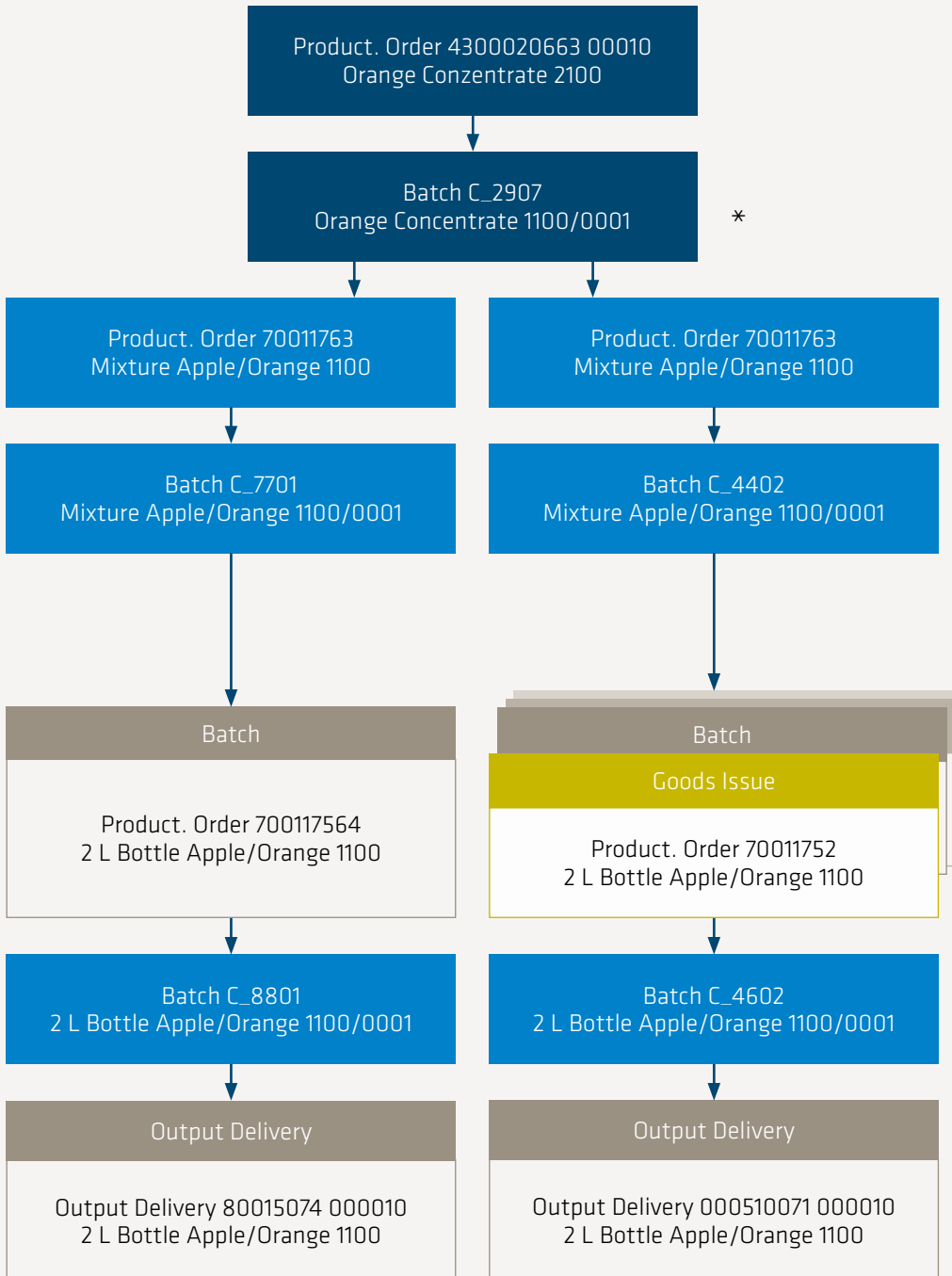
- > Produktrückrufen durch schnelle Identifikation von betroffenen Chargen und Produkten, sodass eine umgehende Reaktion gegenüber dem Kunden (und Markt) erfolgen kann.
- > der Ursachenforschung bei Produktproblemen.
- > der Chargenverfolgung über Unternehmensgrenzen hinweg.
- > der schnellen Reaktion auf staatlicherseits geforderte Nachweise.

DAMIT ERMÖGLICHT GBT

- > Einen besseren Schutz des Kunden und der eigenen Marke.
- > Die Verringerung von finanziellen und Haftungsrisiken in Bezug auf die Probleme der Produktchargen.

¹ Bestandteil von Global Batch Traceability 2.0





*
 Batch Number C_2902
 Material Number GBT-RAW2
 Material Descr. Orange Concentrate
 Plant/Stor.Loc. 1100/0001
 Restricted Use No Restriction
 Shif.Lf.Bst.B. 11.11.2022

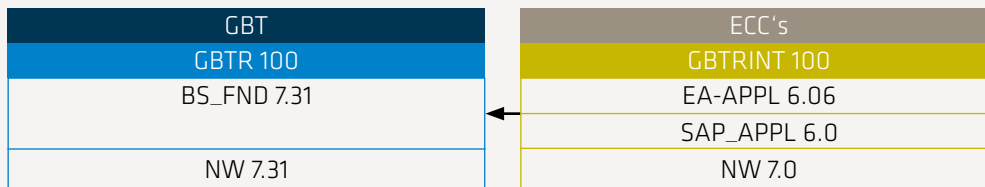


STANDARDISIERTES VORGEHEN – SCHNELLER NUTZEN

SAP Global Batch Traceability wurde unter anderem in einem interaktiven Prozess mit zahlreichen SAP Kunden konzipiert und entwickelt. Im Ergebnis wurden folgende wichtige Kundenanforderungen verwirklicht:

- > Einbeziehung kundenspezifischer Chargenattribute sowie der Klassifizierung der Chargen.
- > Die Erstellung von kundenspezifischen Berichten.

GBT verfügt über BADIs zur Einstellung der Datenübertragungen als auch über Reports, die direkt bzw. als Basis für die kundenindividuelle Anpassung verwendet werden können. Darüber hinaus können Kunden zusätzliche Reports im GBT entwickeln.



Darstellung einer Standard-Installation

- Zusätzliches System
- Kein ERP Upgrade nötig

PRODUKTIV IN WENIGEN TAGEN

Die Einführungsmethode von SAP und adesso orange umfasst vier Schritte und ermöglicht eine Produktivsetzung innerhalb weniger Tage.

1. GBT Beratungsworkshop
 - > Definition des Umfangs eines Prototypen, inkl. Planung und Kostenschätzung.
2. Installation der GBT Komponenten
3. Prototyping mit Systemkonfiguration u. Datenübernahme (Stamm- und Bewegungsdaten):
 - > Verifizierung der Funktionalität und Definition kundenspezifischer Erweiterungen
 - > Implementierung der Erweiterung
4. Review mit dem Team

Im Rahmen dieser vier Schritte und darüber hinaus unterstützt Sie das Team von adesso orange dabei, die Anforderungen Ihres Unternehmens in Bezug auf Reporting für Chargen oder Handling Units zu identifizieren und diese umzusetzen.

Die zusätzlichen Möglichkeiten des GBT helfen, Schwachstellen in den aktuellen Prozessen zu finden, die eine Nachjustierung auch in den bestehenden Systemen erfordern. Viele und oft aufwendige Eigenentwicklungen werden damit hinfällig.

Das Team von adesso orange berät Sie beim Heben von Potentialen, die durch die erweiterten Funktionen des GBT aufgedeckt werden. Gern stellen wir Ihnen einen detaillierten Leistungsumfang inkl. Kosten auf Anfrage zur Verfügung.

adesso orange

Die adesso orange AG ist Teil der adesso SE, einem börsennotierten Beratungs- und IT-Dienstleistungsunternehmen. Als SAP Gold-Partner bündelt adesso orange die SAP Kompetenz innerhalb der adesso Group.

Dabei reicht das Leistungsspektrum von der klassischen Management- und Prozessberatung entlang der gesamten Wertschöpfungskette bis hin zur hochqualifizierten SAP und IT-Beratung. Neben einem tiefen technologischen Know-how verfügt die adesso orange AG über ein umfassendes Fach- und Prozesswissen in diversen Branchen.

Dieses und weitere SAP-Sheets auf unserer Seite zum DSAG Jahreskongress 2023:



adesso orange AG

Robert-Henseling-Str. 11
31789 Hameln
T +49 5151 406 669 0
info@adesso-orange.com
www.adesso-orange.com

adesso SE

Adessoplatz 1
44269 Dortmund-7000
T +49 231 7000-7000
info@adesso.de
www.adesso.de

Sie wollen erfahren, wie wir Sie unterstützen können? Sprechen Sie uns an:

Eckart Reckel | T +49 172 727 21 75 | E eckart.reckel@adesso-orange.com
Jürgen Beese | T +49 172 200 41 07 | E juergen.beese@adesso-orange.com